

# IA para líderes atareados

## Módulo 2: Lenguaje

**Ruth Mora**  
**Vladimir Lugo**



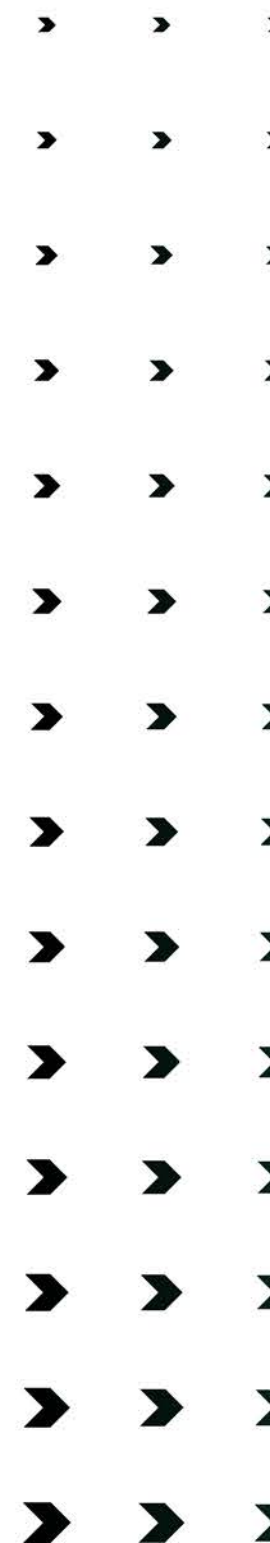
**INTELIAGENTES**  
Agentes de inteligencia



# Aprenderemos



- ✓ Cómo estructurar tus indicaciones de manera clara y precisa.
- ✓ Cómo obtener respuestas más útiles, coherentes y alineadas con tus necesidades.
- ✓ Exploraremos los elementos fundamentales del lenguaje y su sintaxis.
- ✓ Cómo mejorar la interacción con los modelos de IA mediante un uso estratégico del lenguaje.



# Mapa del curso



1

## FUNDAMENTOS DE LA INTELIGENCIA ARTIFICIAL

Principios esenciales de la IA, prompts, objetivos, conocimientos clave

2

## USO APROPIADO DEL LENGUAJE

Aprende a estructurar instrucciones de manera clara y efectiva, optimizando procesos con IA

3

## INSTRUCCIONES DE CREACIÓN Y AUTOMATIZACIÓN

Mejorar la creación de contenido, estructurar respuestas y optimiza la información

4

## INSTRUCCIONES DE CONTEXTO Y PRECISIÓN

Mejora la calidad de las respuestas, garantiza coherencia y optimiza la interacción con la IA

5

## REFINANDO TU CONTEXTO

Incluye el contexto necesario en el prompt para ayudar al modelo a entender mejor la pregunta

6

## ANÁLISIS DE DATOS Y VISUALIZACIONES

Aprende a interpretar datos generados por IA, crear planes de acción estratégicos y desarrollar avatares

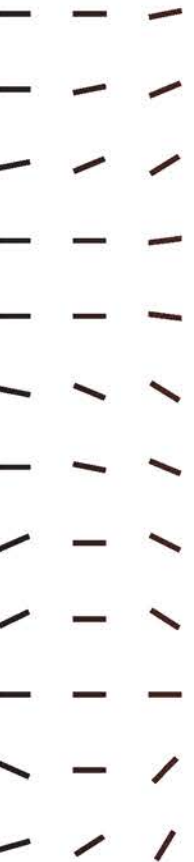
7

## CREACIÓN DE AGENTES DE IA

Desarrolla asistentes de IA personalizados, accede a un banco de prompts y automatiza



# USO EFECTIVO DEL LENGUAJE CON IA





# Elementos formales

Para optimizar la comunicación con la IA y obtener respuestas precisas, es fundamental comprender tres elementos formales del lenguaje: gramática, sintaxis y semántica.



## Gramática

Las reglas que rigen la construcción correcta de las palabras y oraciones dentro de un idioma.

## Sintaxis

La sintaxis establece cómo se organizan las palabras dentro de una oración para que tenga sentido.

## Semántica

La semántica se refiere al significado de las palabras y cómo se relacionan dentro de una oración.



# Elementos formales

En la interacción con modelos de inteligencia artificial, el lenguaje juega un papel crucial. Cada uno de estos aspectos influye en cómo la IA interpreta y genera respuestas.

## Gramática

La gramática juega un papel clave en la interacción ya que influye en la claridad, precisión y coherencia de las respuestas generadas.

## Sintaxis

Los modelos de lenguaje dependen de patrones lingüísticos, por lo que la sintaxis juega un papel fundamental en la interpretación y generación de respuestas.

## Semántica

Permite a la inteligencia artificial, comprender y generar respuestas relevantes, mediante la interpretación de frases y palabras en su propio contexto.



# Gramática

Frases bien formadas reducen la ambigüedad.



La correcta colocación de los elementos en la oración ayuda a mantener el contexto.

Un uso adecuado de signos de puntuación mejora la interpretación de la IA.

- ✗ "Dime un resumen libro inteligencia artificial" (Ambiguo, sin estructura clara)
- ✓ "Dame un resumen del libro 'Inteligencia Artificial Explicada' en menos de 100 palabras."



# Sintaxis



Un orden lógico ayuda a la IA a interpretar correctamente la intención del usuario.

Errores sintácticos pueden llevar a respuestas irrelevantes o sin contexto.

El orden en el que las palabras aparecen en una oración puede alterar lo que se quiere obtener.

- ✗ "IA puede explicar ética impacto en sociedad?" (Sin orden lógico)
- ✓ "¿Cómo impacta la ética en el desarrollo y aplicación de la IA?"



# Semántica

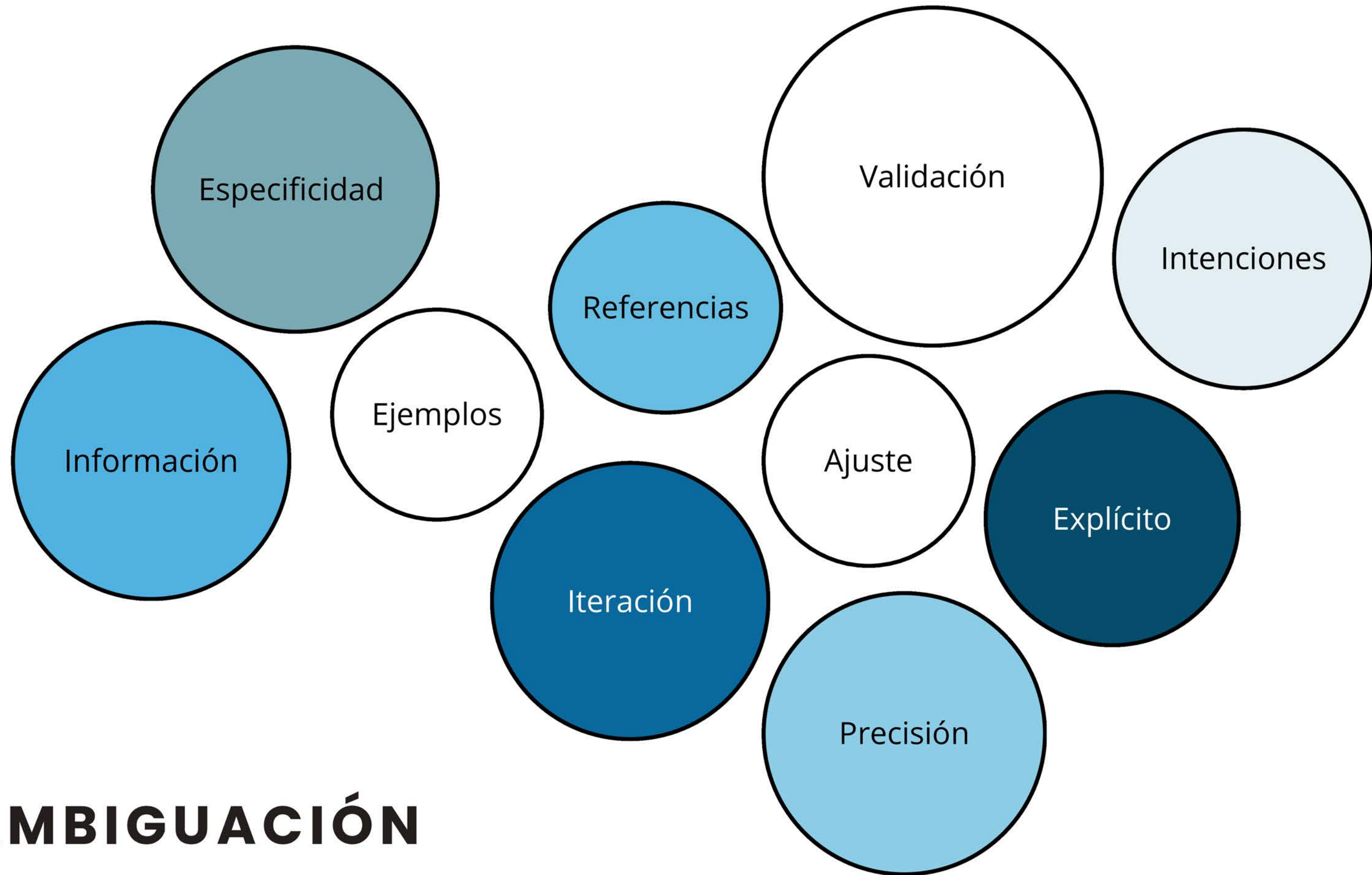


Ayuda a la IA a entender relaciones entre palabras y frases.

El uso de sinónimos y reformulación de preguntas puede mejorar la calidad de las respuestas.

La IA analiza también el significado y el contexto de las palabras.

- ✗ "Lista temas IA mejorar empresa." (Poca claridad y falta de contexto)
- ✓ "Haz una lista de los temas clave sobre inteligencia artificial que pueden mejorar la eficiencia en una empresa."



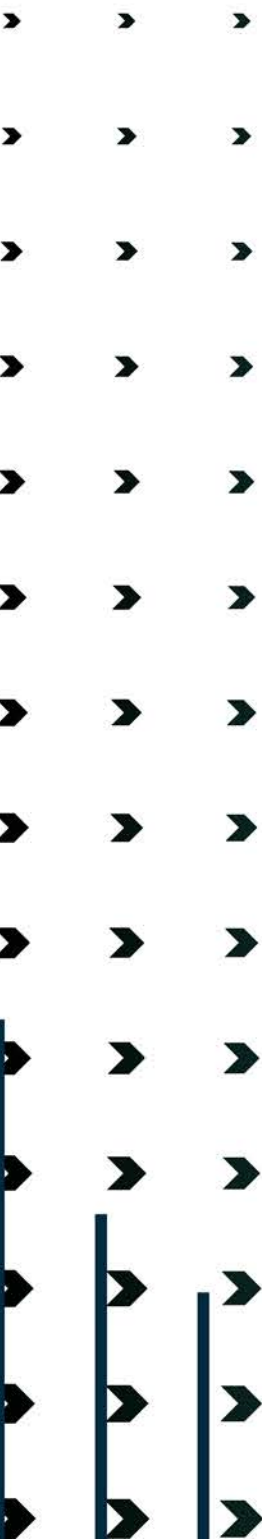
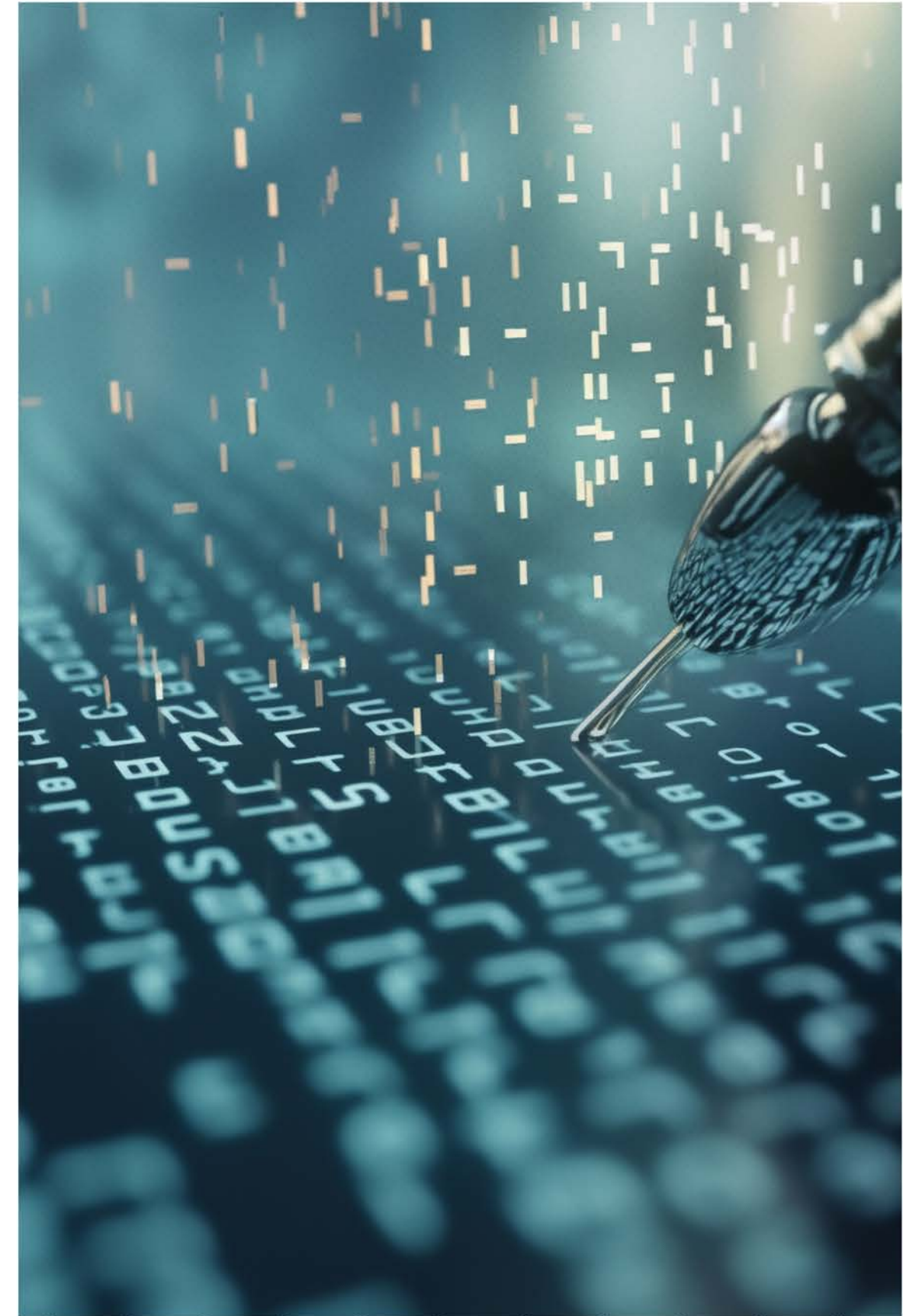
# DESAMBIGUACIÓN



# NLP

Los modelos de lenguaje utilizan técnicas semánticas avanzadas como:

- ✓ **Embeddings** de palabras: Representaciones numéricas del significado de las palabras en función de su relación con otras.
- ✓ **Análisis de sinónimos** y términos relacionados: La IA entiende palabras similares y puede sugerir equivalencias.
- ✓ Procesamiento del **lenguaje natural** (NLP): Permite que la IA comprenda expresiones, giros idiomáticos y relaciones semánticas complejas.

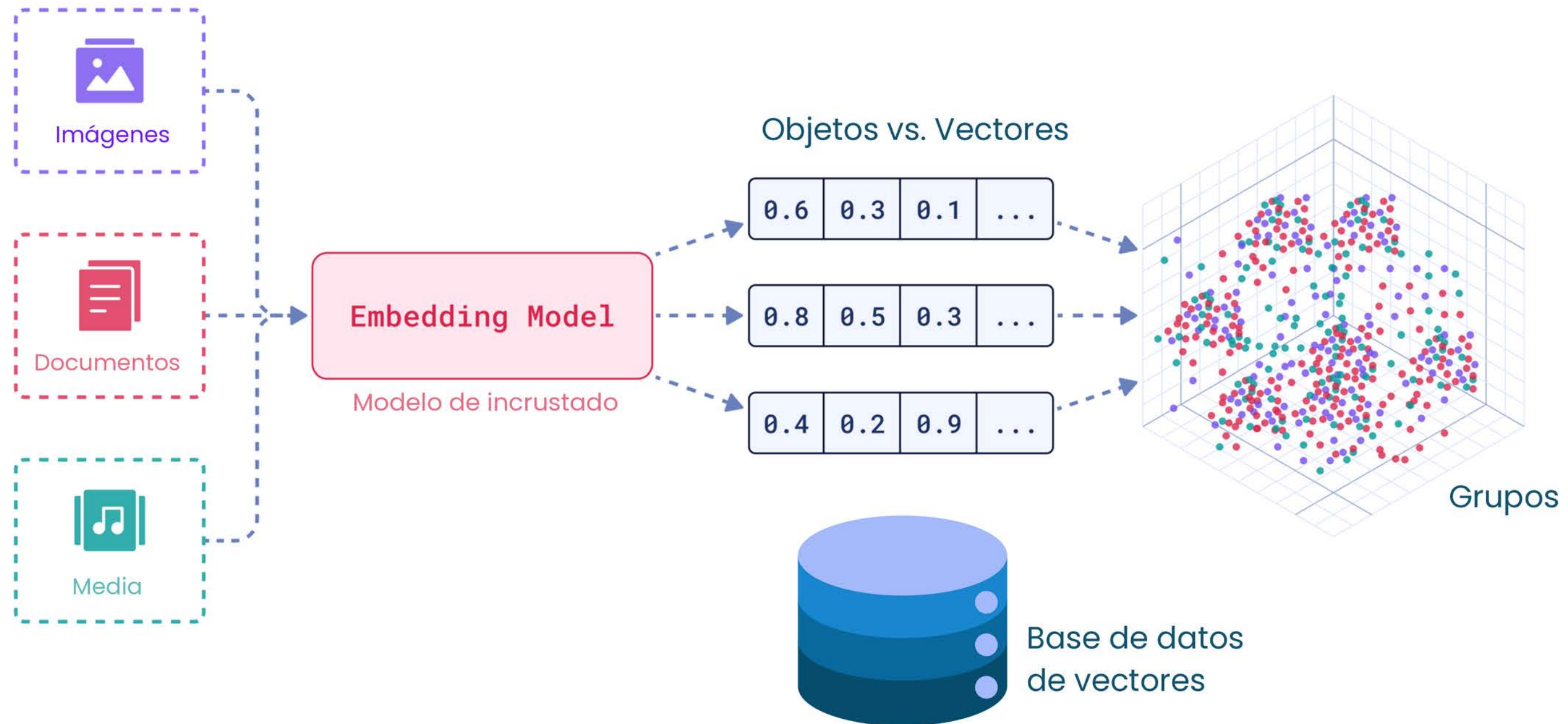


**LLM**

Large Language Model

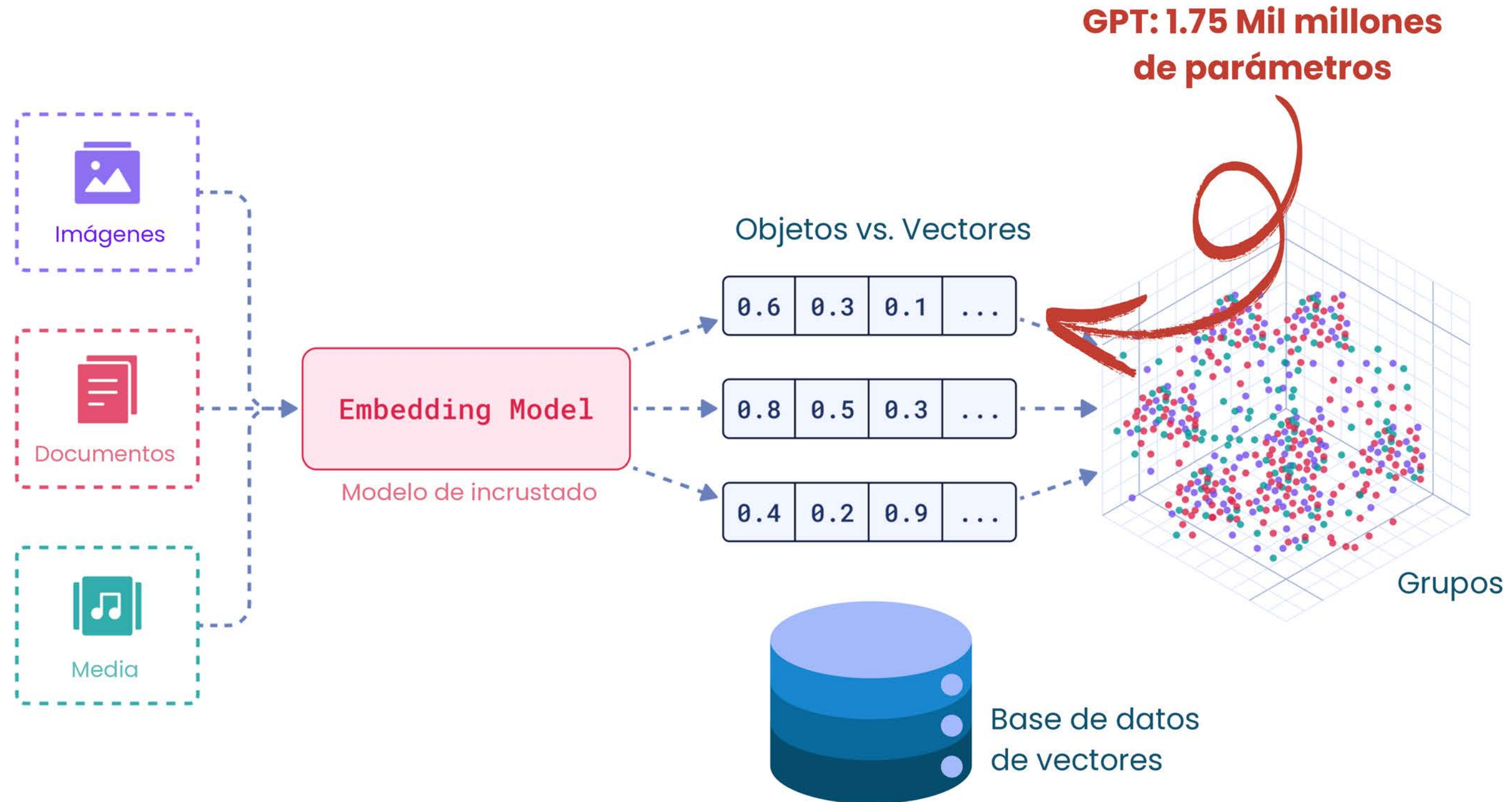


# Modelo de incrustado





# Modelo de incrustado

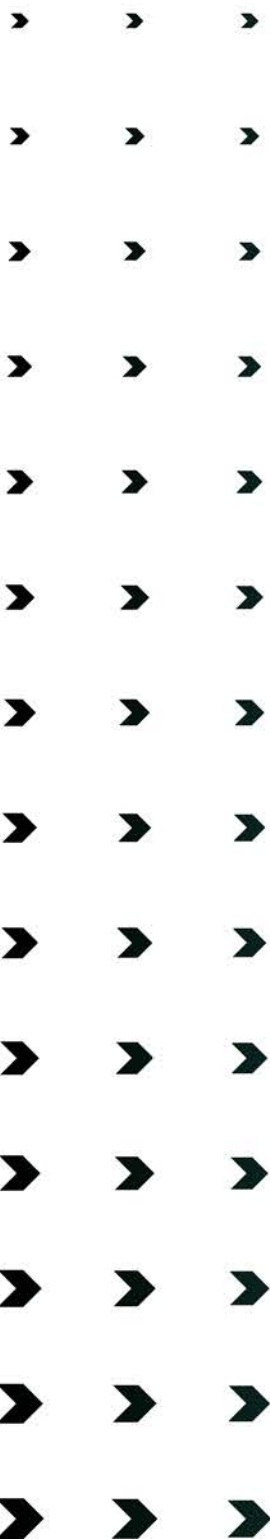


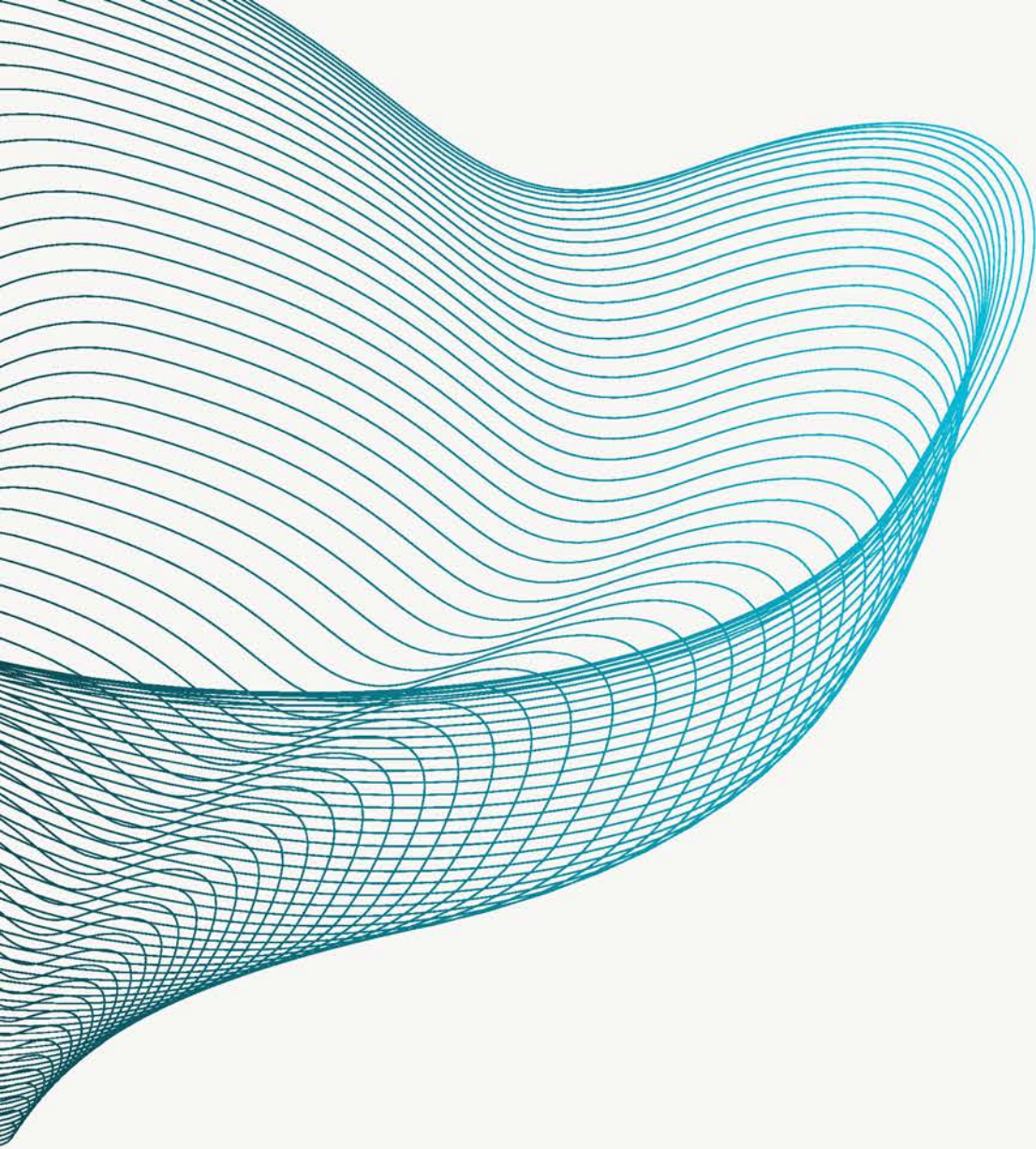


# Buen lenguaje



- ✓ Mejora la precisión y relevancia de las respuestas.
- ✓ Optimiza la comunicación con los modelos de lenguaje.
- ✓ Evita interpretaciones erróneas, malentendidos o respuestas sin contexto.
- ✓ Adapta el tono y estilo según la audiencia y el propósito.
- ✓ Generar contenido de mayor calidad.
- ✓ Modula el nivel de detalle en función del tipo de instrucción dada.





# 1

## VOCABULARIO

El vocabulario que utilizamos al interactuar con una inteligencia artificial influye directamente en la precisión, profundidad y relevancia de sus respuestas. Las palabras elegidas afectan la manera en que la IA interpreta la solicitud, ajusta el tono y estructura la información.



# 2

## PREGUNTAS

La calidad de las respuestas de una inteligencia artificial depende directamente de cómo se formulan las preguntas. Una pregunta bien estructurada proporciona claridad y contexto, lo que permite que la IA genere respuestas más precisas, relevantes y útiles.

# 3

## HERRAMIENTAS

El uso adecuado del lenguaje no solo depende de cómo formulamos las preguntas, sino también de las herramientas que pueden ayudarnos a optimizar la comunicación con los modelos de IA.

# Otros recursos del lenguaje natural

# VOCABULARIO

\$%#@



## Precisión y Especificidad en las Respuestas



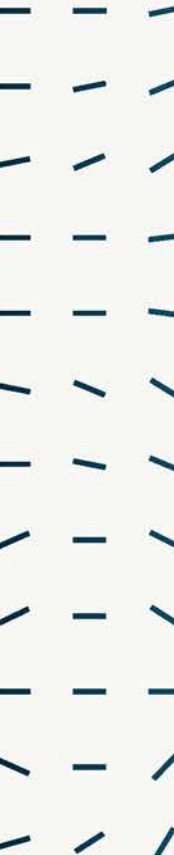
✓ **Vocabulario preciso** → Respuestas más relevantes y enfocadas.

✓ **Vocabulario general** → Respuestas amplias o genéricas.

✓ **Palabras ambiguas** → Respuestas erróneas o fuera de contexto.

✗ "Háblame sobre redes." (Ambiguo: ¿Redes sociales, redes neuronales, redes informáticas?)

✓ "Explicame cómo funcionan las redes neuronales en inteligencia artificial." (Más específico y enfocado).



# VOCABULARIO

\$!@#

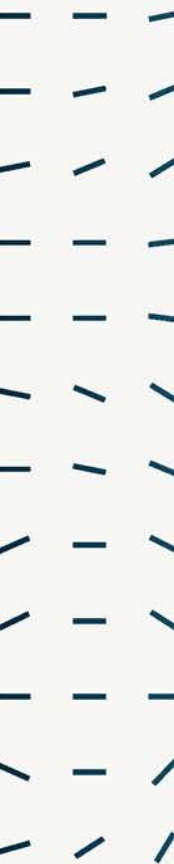


## Adaptación del Tono y la Formalidad



- ✓ **Vocabulario técnico** → Respuestas más detalladas y avanzadas.
- ✓ **Vocabulario simple** → Explicaciones más accesibles.
- ✓ **Estilo conversacional o formal** → Ajusta el tono de la respuesta.

- ◆ **Formal:** "Defina la inteligencia artificial y su impacto en la automatización de procesos industriales."
- ◆ **Casual:** "¿Cómo ayuda la inteligencia artificial a mejorar la producción en fábricas?"
- ◆ **Técnico:** "Explicame el proceso de backpropagation en redes neuronales profundas."
- ◆ **General:** "¿Cómo aprenden las redes neuronales?"



# PREGUNTAS



## Contextualiza

¿La pregunta no es ambigua ni general?

## Limita

¿Puedo precisar la pregunta lo más que se pueda?

## Abre

¿Es la pregunta abierta o cerrada?

## Reformula

¿Puedo preguntar de una forma diferente?

## Ordena

¿Puedo dividir la pregunta en una serie ordenada?





# PREGUNTAS

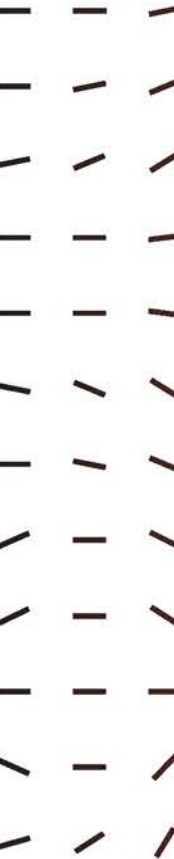


"Explícame sobre tecnología."

(Demasiado amplio, puede hablar de muchas áreas).

"Explícame cómo la inteligencia artificial está revolucionando el marketing digital."

(Focalizado y relevante).



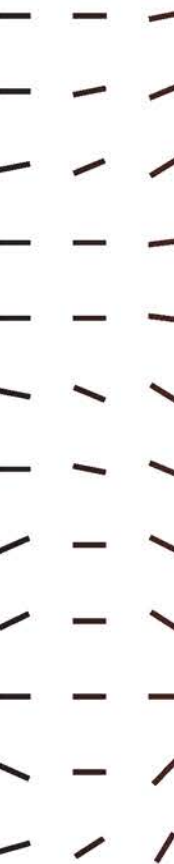


# PREGUNTAS



"Explícame todo sobre el aprendizaje automático."  
(Demasiado general).

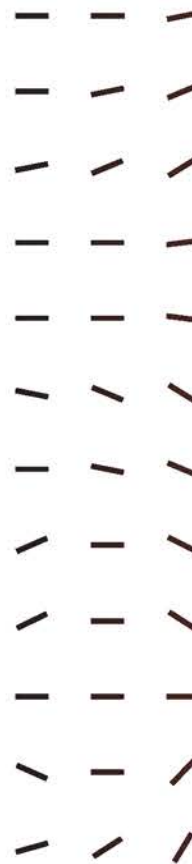
"¿Qué es el aprendizaje automático? ¿Cuáles son sus principales tipos? ¿Cómo se aplica en la industria?"  
(Pregunta más estructurada y organizada).





# El poder del lenguaje

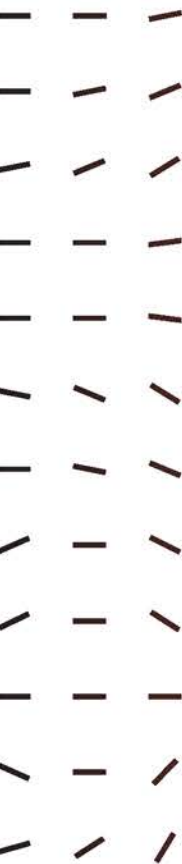
Elemento	Ineficiente	Eficiente
Gramática	"Dame ideas vender libro escribir autoayuda"	"Genera 5 estrategias efectivas para vender un libro de autoayuda dirigido a emprendedores jóvenes."
Gramática	"hacer publicidad en internet como?"	"Explica cómo crear una campaña de publicidad en redes sociales para promocionar un servicio de coaching financiero."
Sintaxis	"Cómo crear curso digital vender mujeres 40+"	"¿Cómo puedo crear y vender un curso digital dirigido a mujeres mayores de 40 años?"
Sintaxis	"Escribir libro vender en Amazon autoayuda"	"Explicame paso a paso cómo escribir y autopublicar un libro de autoayuda en Amazon Kindle."





# El poder del lenguaje

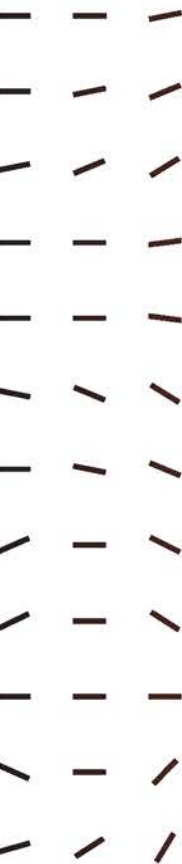
Elemento	Ineficiente	Eficiente
Semántica	"Cómo promocionar radio?"	"Dame estrategias efectivas para promocionar un programa de radio cristiano en redes sociales."
Semántica	"Cómo enseñar analfabetos?"	"Dame un plan detallado para enseñar alfabetización digital a adultos mayores sin experiencia en tecnología."
Vocabulario	"Ideas vender producto rápido"	"Genera 5 estrategias para vender productos de cuidado personal en tiendas al detalle."
Vocabulario	"Cómo mejorar ventas"	"Dame 10 consejos para mejorar las ventas en un negocio de ropa femenina con público de 30 a 50 años."





# El poder del lenguaje

Elemento	Ineficiente	Eficiente
Preguntas	"Dime cosas para aprender"	"Sugiere 10 habilidades de Instagram para emprendedores que desean mejorar su presencia en redes sociales."
Preguntas	"Cómo hacer publicidad?"	"¿Cuáles son las mejores estrategias de publicidad para un negocio de venta de productos ecológicos en Instagram?"
Preguntas	"Cómo hacer publicidad?"	"¿Cuáles son las estrategias más efectivas de publicidad programática por Instagram para optimizar el retorno de inversión en campañas de e-commerce de productos ecológicos?"
Preguntas	"Cómo hacer publicidad?"	"¿Cómo puedo hacer que más personas vean mi canal de YouTube de productos verdes sin gastar dinero en anuncios?"

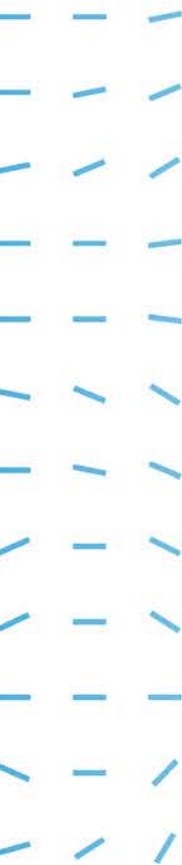




# Antes de enviar un *prompt*

Pregúntate:

- ✓ ¿La gramática es correcta? (Evita frases incompletas o mal estructuradas).
- ✓ ¿La sintaxis es clara? (Coloca las palabras en el orden correcto).
- ✓ ¿La semántica está bien definida? (Especifica el contexto).
- ✓ ¿Estoy usando el vocabulario adecuado? (Sé preciso y usa términos relevantes).
- ✓ ¿Mi pregunta está bien formulada? (Evita lo genérico y proporciona detalles clave).



# HERRAMIENTAS DE LA IA



## REFINAR PROMPTS

- ✓ AIPRM for ChatGPT
- ✓ Prompt Perfect
- ✓ ChatGPT Prompt Generator



## MEJORAR GRAMÁTICA

- ✓ Grammarly
- ✓ Hemingway Editor
- ✓ DeepL Write



## AMPLIAR CONTEXTO

- ✓ WebChatGPT
- ✓ Perplexity AI
- ✓ ChatGPT con PDF Reader



# Extensiones de chat

Las extensiones de chat pueden ayudarte a abaratar costos mientras extiendes las funciones de los programas básicos y accedes a un banco de prompts refinado.

## AIPRM



Una extensión de Chrome que te permite tener instrucciones pregrabadas sin necesidad de ChatGPT pago.

[aiprm.com](https://aiprm.com)

## WebChatGPT



Una extensión de Chrome que te permite acceder la internet en tiempo real sin necesidad de pagar por suscripción.

## Perplexity



Motor de búsqueda basado en IA que proporciona respuestas con fuentes verificadas.

[perplexity.com](https://perplexity.com)



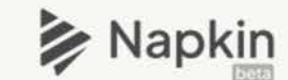


# HERRAMIENTAS MULTIMODALES

Piensa en términos de multimedia.

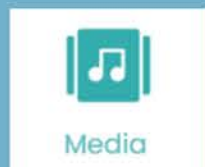
Significa que puedes convertir:

IIElevenLabs  
SUNO  
synthesia



## Texto

Texto a voz  
Texto a sonidos  
Texto a música  
Texto a imágenes  
Texto a video  
Texto a software



## Imágenes

Imagen a texto  
Imagen a imagen  
Imagen a video  
Imagen a datos



## Documentos

Documento a texto  
Documento a datos  
Documento a imagen



# P&R

